

# Tessuti per sottotelo / Ornamental fabrics

## CARATTERISTICHE

Solido alla luce, permeabile all'aria, antimacchia.

## COMPOSIZIONE

Tessuto 100% fibra acrilica "outdoor" tinto in pasta.

## FINISSAGGIO

Idrorepellente antimacchia.

## MANUTENZIONE

togliere le fodere e procedere al lavaggio con detersivo per tessuti delicati, trattare a parte le macchie con spugna o spazzola morbida, sciacquare a fondo ed asciugare all'ombra.

Non centrifugare! Evitare il lavaggio a secco!

## CHARACTERISTICS

Color fast, breathable, stain repellent.

## COMPOSITION

100% "outdoor" Solution Dyed Acrylic Fibre

## FINISH

Water Repellent, Stain Repellent

## CARE

Remove the covers and wash them by hand in a mild detergent. Use a sponge or soft brush to deal with spots or stains. Rinse thoroughly. Do not dry in direct heat! Do not spindry! Do not dry-clean!

## DATI TECNICI

### TECHNICAL FEATURES

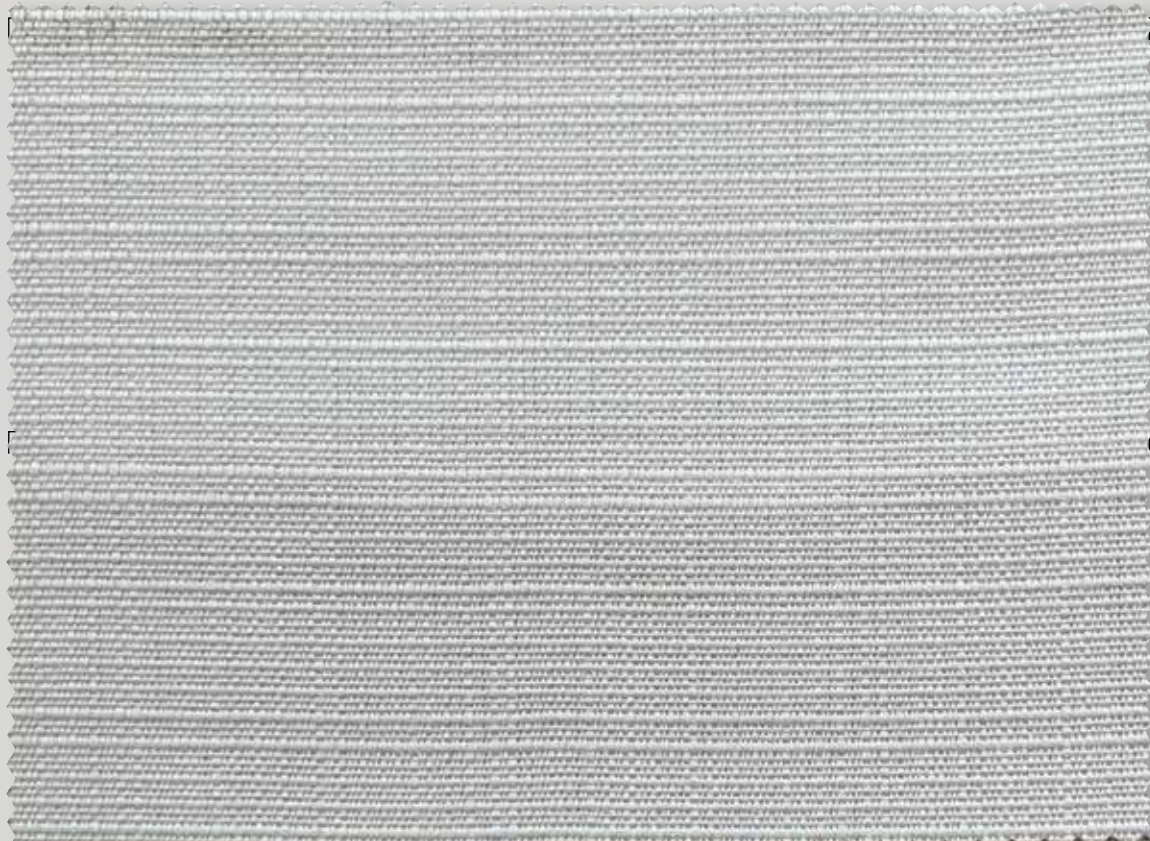
EN-14500

EN-14501

<b>costruzione</b> <b>construction</b>	ordito / warp: 28 fili / yarns per cm trama / weft: 12,5 fili / yarns per cm	UNI 8099/80
<b>peso del tessuto</b> <b>fabric weight</b>	260 gr/mq ca.	UNI 5114/82
<b>altezza</b> <b>width</b>	137 cm / 54 inch	UNI EN 1773/98
<b>resistenza alla trazione</b> <b>breaking load</b>	ordito / warp: 1180 DaN trama / weft: 686 DaN	UNI EN ISO 13934-1/00
<b>idrorepellenza</b> <b>water-repellency</b>	idrorepellente water repellent	UNI EN 20811/93
<b>colonna d'acqua</b> <b>water column</b>	10 cm	UNI EN 20811/93
<b>solidità dei colori</b> <b>color fastness</b>	livello / level: 7/8	EN ISO 105-B04/00

Tessuti sviluppati e distribuiti da  
Manufactured and distributed by

manifattura  
**Corfi**



**6006**  
SIESTA 8005



**6007**  
SIESTA 8005



**6008**  
SIESTA 8005

**pratic**  
open air culture

Pratic f.lli Orioli spa

Via A. Tonutti 80-90  
33034 Fagagna – Udine  
+39 0432 638311  
pratic@pratic.it

[www.pratic.it](http://www.pratic.it)