

Soltis Horizon 86

TIPOLOGIA

Tessuto poliestere trattato con la tecnica di spalmatura Serge Ferrari Précontraint®.

CARATTERISTICHE

Compromesso ideale tra protezione termica e comfort visivo grazie alla struttura micro aerata; ottima visibilità verso l'esterno; resistente alle intemperie e ai raggi UV; lunga durata estetica e meccanica, 100% riciclabile; ignifugo; spessore di spalmatura maggiore sulla cresta dei fili; superficie perfettamente planare.

Soltis Horizon 86 offre il livello di foratura ideale per abbinare una protezione solare efficace e un apporto di luce naturale.

Tutti i colori Soltis Horizon 86 sono coordinati alla gamma Soltis Perform 92 per armonizzare tutte le facciate di un edificio, rispondere alle esigenze di comfort visivo secondo l'orientamento e adattare la protezione termica per ottenere un risparmio energetico.

La tecnologia Précontraint® Serge Ferrari brevettata a livello mondiale consiste nel mantenere il composito in tensione durante tutto il ciclo di produzione: non si deforma durante la messa in opera e l'utilizzo, non si allunga, non si strappa.

PULIZIA E MANUTENZIONE

Superficie liscia, facile manutenzione. Si consiglia una pulizia frequente per evitare migrazioni degli inquinanti nel PVC. Utilizzare spugne soffici e stracci. Evitare sostanze e strumenti di pulizia abrasivi e vigorosi sfregamenti. È sconsigliato l'uso di idropulitrici ad alta pressione. Si consiglia l'uso di TEXOUT® APCO INTENSE CLEANER o TEXOUT® APCO FAST CLEANER o di SERGE FERRARI CLEANER 500. Utilizzare detergenti non ionici, contenenti quantità limitate di: alcool, detergenti fortemente alcalini, sostanze molto acide, solventi molto polari, ossidanti come ipoclorito o acqua ossigenata. La concentrazione del detergente può variare a seconda dello sporco da rimuovere. È consentito l'uso di idrocarburi come nafta, benzina o etere di petrolio solo in casi occasionali, per rimuovere macchie di grasso. Sciacquare abbondantemente con acqua al termine del trattamento e asciugare bene prima di riporre il telo o la tenda piegati per evitare muffe. È consigliato effettuare periodicamente un trattamento con un prodotto specifico TEXOUT® APCO PROTECTANT che crea un film protettivo ridonando lucentezza e prolungando la durata del tessuto.

TYPOLOGY

PVC coated Polyester Serge Ferrari Précontraint® coating technology.

FEATURES

Ideal balance between thermal protection and visual comfort thanks to micro-ventilated structure; perfect view towards the outdoors; weatherproof and UV-rays resistant; long lasting aesthetic and mechanical duration, 100% recyclable; fire-resistant; increased coating thickness wires; flat surface. Soltis Horizon 86 offers the perfect hole level to combine: efficient solar protection and a good supply of natural light.

All Soltis Horizon 86 colours match with Soltis Perform 92 selection to balance building's facades, meet the need of a visual comfort depending on positioning and adjust heat protection to save energy. Précontraint® Serge Ferrari technology internationally patented consists in maintaining the composite pulled for the entire production cycle: it does not distort during installation and use, does not stretch, does not tear.

CARE AND CLEANING

Smooth surface, easy maintenance. A frequent cleaning is advisable to avoid pollution migration into the PVC. Use a soft sponge or cloth. Avoid abrasive substances or facilities, strong rubbing and high pressure water jet cleaners. Cleaning with TEXOUT® APCO INTENSE CLEANER, TEXOUT® APCO FAST CLEANER or SERGE FERRARI CLEANER 500. Use only non ionic detergents, with low percentage of alcohol and avoid strongly alkaline or acid detergents, highly polar solvents, oxidizers like hypochlorite or hydrogen peroxide. The concentration of the detergent can vary according to the dirt degree of the material. The occasional use of Hydrocarbons like naphtha, fuel or petroleum ether is permitted to remove grease stain. Rinse thoroughly with running water and let the tarp or awning dry carefully before folding to avoid mould. It is advisable to treat the material periodically with a specific protectant TEXOUT® APCO PROTECTANT creating a film maintaining brightness and durability as well.



Serge Ferrari

GIOVARDI
TEXTILE EXPERIENCE

Soltis Horizon 86

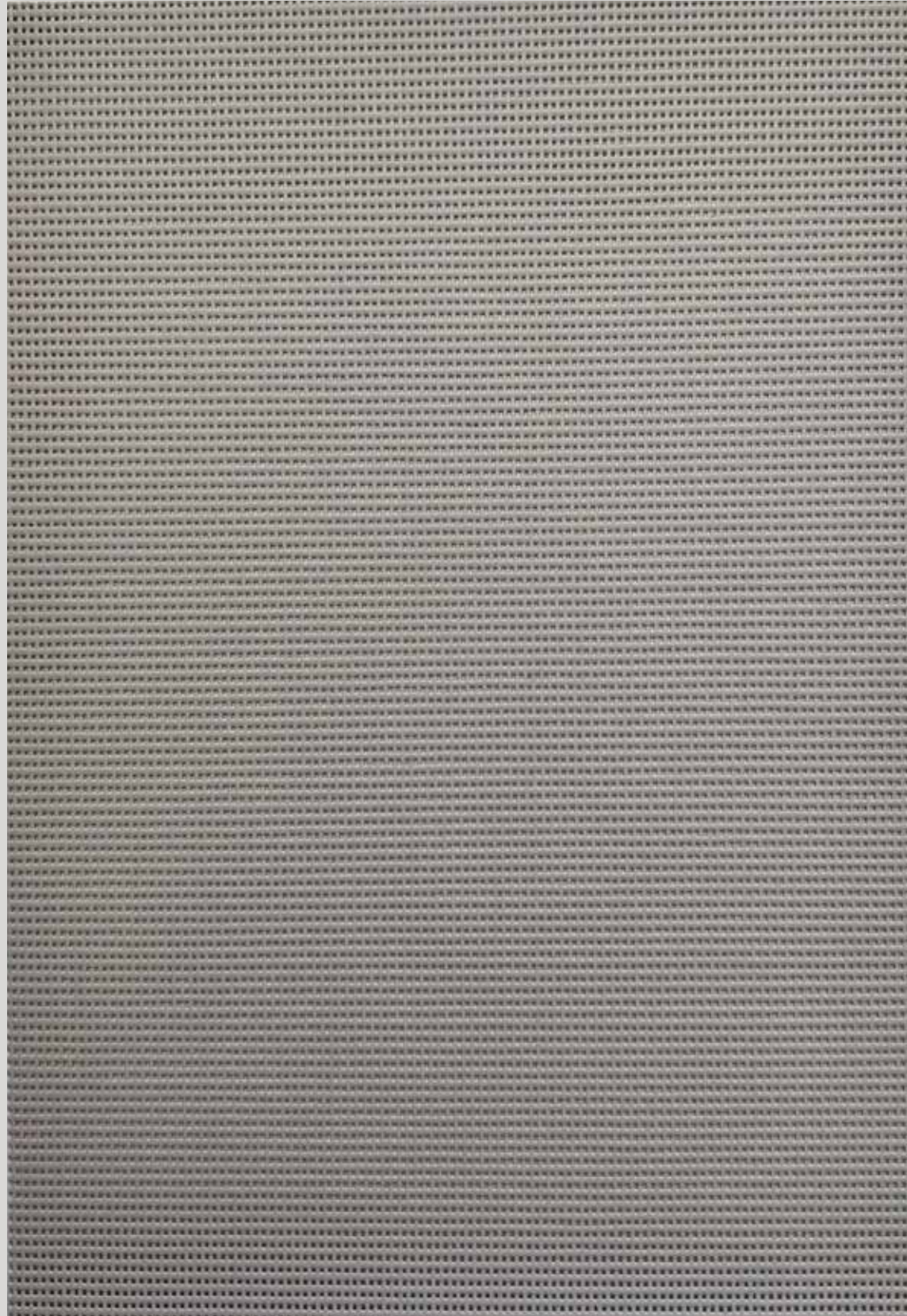
DATI TECNICI

TECHNICAL FEATURES

peso del tessuto <i>fabric weight</i>	380 g/m ²	EN ISO 2286-2
spessore del tessuto <i>fabric thickness</i>	0,45 mm	
altezza del tessuto <i>fabric width</i>	177 - 267 cm	
lunghezza rotolo <i>roll length</i>	50 m (177 cm altezza / width) 40 m (267 cm altezza / width)	
resistenza alla trazione <i>tensile strength</i>	ordito / <i>warp</i> : 230 DaN/5 cm trama / <i>weft</i> : 160 DaN/5 cm	EN-ISO 1421
resistenza allo strappo <i>tensile strength</i>	ordito / <i>warp</i> : 45 DaN trama / <i>weft</i> : 20 DaN	DIN 53363
coefficiente apertura <i>opening coefficient</i>	14%	
ignifugazione <i>flammability</i>	Classe / <i>Rating</i> CLASSE 1/UNI 9177-87 • CLASSE 1/EN 13373 M1/NFP 92-507 • B1/DIN 4102-1 • BS 7837 • BS 5867 SCHWERBRENNBAR-Q1-TR1/ONORM A 3800-1 M1/JUNE 23.727-90 • VKF 5.3/SN 198898 1530.3/AS/NZS G1/GOST 30244-94 • METHOD 1/NFPA 701 • CSFM T19 • CLASS A/ASTM E84 Euroclasse / <i>Euroclass</i> B-s2, d0/EN 13501-1	
sistema di gestione qualità <i>quality management system</i>	ISO 9001	
sistema di gestione ambientale <i>environmental management system</i>	ISO 14001	
utilizzi <i>applications</i>	consultare tabella listini "Compatibilità uso tessuti per prodotto" <i>consult Price List's table "Fabric use compatibility for each product"</i>	

Le caratteristiche tecniche sono riportate a scopo informativo per un corretto utilizzo del prodotto e sono suscettibili di modifiche in funzione di progressi tecnologici ed esigenze di fabbricazione del produttore. I dati menzionati sono valori indicativi e conformi agli standard normativi richiesti. L'acquirente è responsabile per l'uso errato, inidoneo o non conforme, messa in opera e installazione del prodotto nel rispetto delle normative vigenti e delle regole dell'arte nel Paese di installazione, anche con riguardo a eventuali diritti di terzi.

Technical features are provided for information purpose only, for a proper use of the product and may be modified according to advances in technology and manufacture's manufacturing requirements. The data mentioned are approximate values and comply with the required standards. Buyer is responsible for erroneous, unsuitable, non-compliant use and installation of the product in compliance with the regulations in force and construction rules in the country of installation, also with regard to any rights of third parties.





Grigio pietra
Stone grey
86-2171

Alluminio / alluminio
Aluminium / alluminio
86-2048

Alluminio / greggio
Aluminium / raw
86-2046

Alluminio / bianco
Aluminium / white
86-2051

Alluminio / antracite
Aluminium / charcoal grey
86-2068

Metallo martellato
Hammered metal
86-2045



Bianco neve
Snow white
86-50690

Bianco
White
86-2044

Sabbia
Sand
86-2135

Pepe
Pepper
86-2012

Bronzo
Bronze
86-2043



Cemento
Cement
86-2167

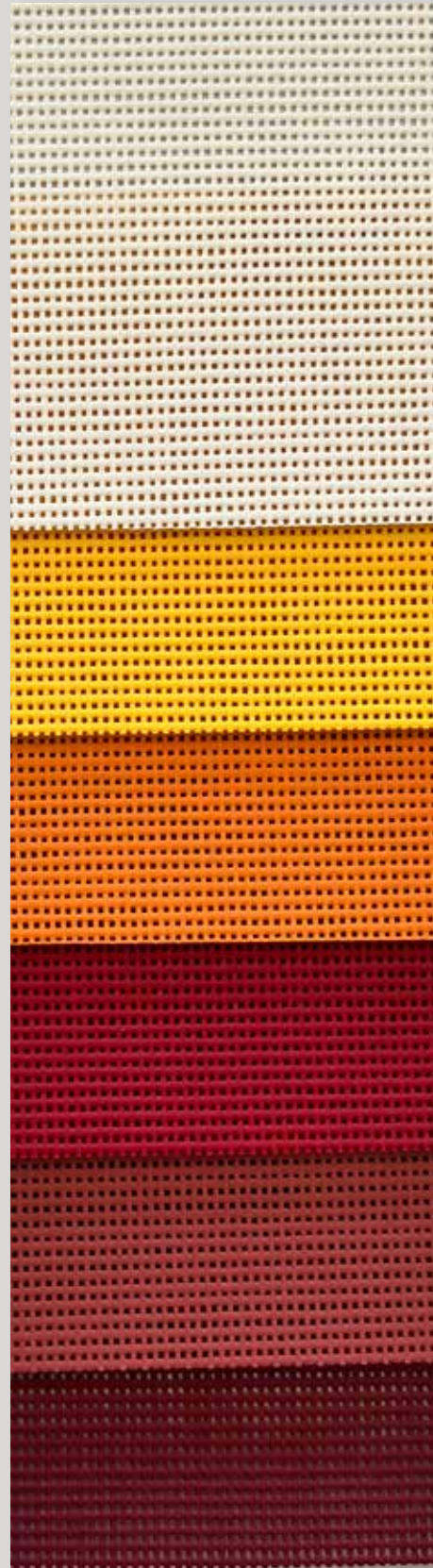
Antracite
Charcoal grey
86-2047

Nero intenso
Deep black
86-51176

Blu intenso
Deep blue
86-51182

Anice
Aniseed
86-2157

Verde muschio
Moss green
86-2158



Champagne
Champagne
86-2175

Botton d'oro
Gold button
86-2166

Arancio
Orange
86-8204

Rosso
Red
86-8255

Mattone
Brick
86-51180

Rosso intenso
Deep red
86-51181

CARATTERISTICHE
 CHARACTERISTICS

EN - 14501 / EN - 14500

legenda
 legend

Codice Code	H (cm)		TS	RS	AS	TV n-h	g_{tot}^e	g_{tot}^i
	177	267						
86-2171	●	●	22	36	42	20	0,15	0,39
86-2048	●	●	19	39	42	19	0,14	0,39
86-2046 A	●	●	22	40	38	21	0,17	0,39
86-2046 B	●	●	22	55	23	21	0,16	0,32
86-2051 A	●	●	20	40	38	20	0,17	0,38
86-2051 B	●	●	22	60	18	20	0,15	0,28
86-2068 A	●		17	31	52	17	0,12	0,43
86-2068 B	●		17	7	76	17	0,14	0,51
86-2045	●	●	16	29	55	16	0,12	0,44
86-50690	●	●	28	61	11	27	0,21	0,30
86-2044	●	●	29	59	12	28	0,22	0,31
86-2135	●	●	24	39	37	22	0,17	0,39
86-2012	●	●	18	27	55	16	0,13	0,44
86-2043	●	●	15	11	74	15	0,11	0,50
86-2167	●	●	17	14	69	17	0,12	0,48
86-2047	●	●	17	7	76	17	0,12	0,51
86-51176	●	●	14	5	81	14	0,10	0,52
86-51182	●		18	23	59	15	0,13	0,49
86-2157	●		25	44	31	21	0,17	0,38
86-2158	●		18	25	57	16	0,13	0,46
86-2175	●	●	30	57	13	28	0,22	0,32
86-2166	●		31	45	24	28	0,22	0,37
86-8204	●		29	41	30	21	0,21	0,40
86-8255	●		21	24	55	14	0,14	0,46
86-51180	●		17	24	59	15	0,12	0,49
86-51181	●		18	14	68	16	0,12	0,49

H (cm)Altezza tessuto
Fabric width**TS %**Trasmissione solare
Solar transmission**RS %**Riflesso luce solare
Solar reflection**AS %**Assorbimento luce solare
Solar absorption

TS + RS + AS = 100%
dell'energia incidente
TS + RS + AS = 100% of
incident energy

 g_{tot}^e Fattore solare esterno
External solar factor g_{tot}^i Fattore solare interno
Internal solar factor**TV n-h %**

Trasmissione della
normale-emisferica luce
visibile
Normal-hemispherical visible
light transmission

A

Lato alluminio esposto al sole
Aluminium face exposed to
the sun

B

Lato colorato esposto al sole
Coloured face exposed to the
sun

pratic
open air culture

Pratic f.lli Orioli spa

Via A. Tonutti 80-90
33034 Fagagna – Udine
+39 0432 638311
pratic@pratic.it

pratic.it