

Soltis Opaque B92

TIPOLOGIA

Tessuto in poliestere spalmato PVC oscurante, con la tecnica di spalmatura Serge Ferrari Précontraint®.

CARATTERISTICHE

Soltis Opaque B92 è un tessuto caratterizzato da un'opacità totale sopra i 100.000 lux. Nessuna trasmissione della luce visibile, di raggi infrarossi o UV. Retro spalmato grigio.

La tecnologia Précontraint Serge Ferrari® brevettata a livello mondiale consiste nel mantenere il composito in tensione durante tutto il ciclo di produzione: non si deforma durante la messa in opera e l'utilizzo, non si allunga, non si strappa. Retro spalmato grigio per tutti i colori.

PULIZIA E MANUTENZIONE

Rimuovere lo sporco in eccesso e i residui solidi con acqua. Si consiglia l'uso di TEXOUT® APCO INTENSE CLEANER o TEXOUT® APCO FAST CLEANER. Utilizzare un panno o spazzola morbidi. Non utilizzare strumenti di pulizia abrasivi, detergenti aggressivi, sostanze acide o basiche, ossidanti come ipoclorito o acqua ossigenata. Come unico solvente è consentita una soluzione di 1l di alcool etilico in 10l di acqua. È consentito l'uso di idropulitrice a bassa pressione con acqua fredda. Risciacquare e lasciare asciugare accuratamente prima di riavvolgere la tenda. È indicato effettuare periodicamente un trattamento con un prodotto specifico TEXOUT® APCO PROTECTANT che crea un film protettivo ridonando lucentezza e prolungando la durata del tessuto.

TPOLOGY

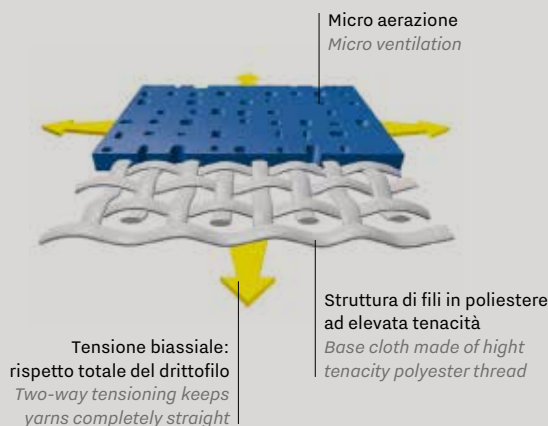
PVC blackout polyester fabric, coated with Serge Ferrari Précontraint® technique.

FEATURES

Soltis Opaque B92 is a fully opaque fabric of over 100.000 lux. No infrared rays, UV-rays or light leak. Grey coated back side. Précontraint Serge Ferrari® technology internationally patented consists in maintaining the composite pulled for the entire production cycle: it does not distort during installation and use, does not stretch, does not tear. Back side grey coated for all colours.

CARE AND CLEANING

Remove heavy dirt with running water. Cleaning with TEXOUT® APCO INTENSE CLEANER or TEXOUT® APCO FAST CLEANER is recommended. Use a soft sponge or brush. Do not use abrasive cleaning facilities and detergents, acid or basic substances, oxidizers like hypochlorite or hydrogen peroxide. Only a solution of 1l of alcohol into 10l water is allowed as solvent. Use of low pressure water jet cleaner is allowed with cold water only. Rinse Thoroughly and let the awning dry well before rolling up. It is advisable to treat the material periodically with a specific protectant TEXOUT® APCO PROTECTANT creating a film maintaining brightness and durability as well.



Le caratteristiche tecniche sono riportate a scopo informativo per un corretto utilizzo del prodotto e sono suscettibili di modifiche in funzione di progressi tecnologici ed esigenze di fabbricazione del produttore. I dati menzionati sono valori indicativi e conformi agli standard normativi richiesti. L'acquirente è responsabile per l'uso errato, inidoneo o non conforme, messa in opera e installazione del prodotto nel rispetto delle normative vigenti e delle regole dell'arte nel Paese di installazione, anche con riguardo a eventuali diritti di terzi.

Technical features are provided for information purpose only, for a proper use of the product and may be modified according to advances in technology and manufacture's manufacturing requirements. The data mentioned are approximate values and comply with the required standards. Buyer is responsible for erroneous, unsuitable, non-compliant use and installation of the product in compliance with the regulations in force and construction rules in the country of installation, also with regard to any rights of third parties.



Serge Ferrari

GIOVANARDI
TEXTILE EXPERIENCE

Soltis Opaque B92

DATI TECNICI

TECHNICAL FEATURES

peso del tessuto <i>fabric weight</i>	650 g/m ²	EN ISO 2286-2
spessore del tessuto <i>fabric thickness</i>	0,60 mm	
altezza del tessuto <i>fabric width</i>	170 cm	
lunghezza rotolo <i>roll length</i>	40 m	
resistenza alla rottura <i>breaking strength</i>	ordito / <i>warp</i> : 320 DaN/5 cm trama / <i>weft</i> : 220 DaN/5 cm	EN-ISO 1421
resistenza allo strappo <i>tear strength</i>	ordito / <i>warp</i> : 45 DaN trama / <i>weft</i> : 25 DaN	DIN 53363
ignifugazione <i>flammability</i>	CLASSE 2/UNI 9177-87 • VKF 5.3/SN 198898 BS5867 B1/DIN 4102-1 • SCHWERBRENNBAR-Q1-TR1/ONORM A 3800-1 METHOD 1 e/and 2/NFPA 701 • CLASS A/ASTM E84 • CLASS 1/EN13373 • G1/GOST 30244-94 Euroclasse / <i>Euroclass</i> B-s2, d0/EN 13501-1	
sistema di gestione qualità <i>quality management system</i>	ISO 9001	
utilizzi <i>applications</i>	consultare tabella listini "Compatibilità uso tessuti per prodotto" <i>consult Price List's table "Fabric use compatibility for each product"</i>	

PROPRIETÀ SOLARI E LUCE

SOLAR AND LIGHT PROPERTIES

EN - 14501 / EN - 14500

Codice <i>Code</i>	H (cm) 170	TS	RS	AS	TV n-h	Vetro C / <i>Glass C</i>	
						g_{tot}^e	g_{tot}^i
B92-2171	●	0	45	55	0	0,02	0,37
B92-1046	●	0	49	51	0	0,02	0,35
B92-1045	●	0	38	62	0	0,02	0,39
B92-51176	●	0	6	94	0	0,02	0,53
B92-1044	●	0	70	30	0	0,03	0,22
B92-2135	●	0	47	53	0	0,02	0,36
B92-1043	●	0	13	87	0	0,01	0,23

legenda

legend

H (cm)	Altezza tessuto <i>Fabric width</i>
TS %	Trasmissione solare <i>Solar transmission</i>
RS %	Riflesso luce solare <i>Solar reflection</i>
AS %	Assorbimento luce solare <i>Solar absorption</i>
	TS + RS + AS = 100% dell'energia incidente <i>TS + RS + AS = 100% of incident energy</i>
g_{tot}^e	Fattore solare esterno <i>External solar factor</i>
g_{tot}^i	Fattore solare interno <i>Internal solar factor</i>
TV n-h %	Trasmissione della normale-emisferica luce visibile <i>Normal-hemispherical visible light transmission</i>

Samples

Soltis Opaque B92



Grigio pietra
Stone grey
B92-2171

Alluminio
Aluminium
B92-1046

Metallo martellato
Hammered metal
B92-1045

Nero intenso
Deep black
B92-51176



Bianco
White
B92-1044

Sabbia
Sand
B92-2135

Bronzo
Bronze
B92-1043

Screen Lunar Blockout

TIPOLOGIA

Tessuto in fibra di vetro con filo ricoperto in PVC intrecciato, termofissato e spalmato oscurante da un lato.

CARATTERISTICHE

Screen Lunar Blockout è un tessuto oscurante caratterizzato da elevate performance meccaniche; grande stabilità dimensionale, tenacità del filato e resistenza agli agenti atmosferici. Retro del tessuto laminato in PVC.

PULIZIA E MANUTENZIONE

Rimuovere lo sporco in eccesso e i residui solidi con acqua. Si consiglia l'uso di TEXOUT® APCO INTENSE CLEANER o TEXOUT® APCO FAST CLEANER. Utilizzare un panno o spazzola morbidi. Non utilizzare strumenti di pulizia abrasivi, detergenti aggressivi, sostanze acide o basiche, ossidanti come ipoclorito o acqua ossigenata. Come unico solvente è consentita una soluzione di 1l di alcool etilico in 10l di acqua. È consentito l'uso di idropulitrice a bassa pressione con acqua fredda. Risciacquare e lasciare asciugare accuratamente prima di riavvolgere la tenda. È indicato effettuare periodicamente un trattamento con un prodotto specifico TEXOUT® APCO PROTECTANT che crea un film protettivo ridonando lucentezza e prolungando la durata del tessuto.

TPOLOGY

Fibreglass fabric with woven PVC coated thread, heat fixed and shaded on one side.

FEATURES

Screen Lunar Blockout is a blackout fabric with high mechanical performances; great dimensional stability, yarn toughness and weatherproof features. Back PVC laminated fabric.

CARE AND CLEANING

Remove heavy dirt with running water. Cleaning with TEXOUT® APCO INTENSE CLEANER or TEXOUT® APCO FAST CLEANER is recommended. Use a soft sponge or brush. Do not use abrasive cleaning facilities and detergents, acid or basic substances, oxidizers like hypochlorite or hydrogen peroxide. Only a solution of 1l of alcohol into 10l water is allowed as solvent. Use of low pressure water jet cleaner is allowed with cold water only. Rinse thoroughly and let the awning dry well before rolling up. It is advisable to treat the material periodically with a specific protectant TEXOUT® APCO PROTECTANT creating a film maintaining brightness and durability as well.

Le caratteristiche tecniche sono riportate a scopo informativo per un corretto utilizzo del prodotto e sono suscettibili di modifiche in funzione di progressi tecnologici ed esigenze di fabbricazione del produttore. I dati menzionati sono valori indicativi e conformi agli standard normativi richiesti. L'acquirente è responsabile per l'uso errato, inidoneo o non conforme, messa in opera e installazione del prodotto nel rispetto delle normative vigenti e delle regole dell'arte nel Paese di installazione, anche con riguardo a eventuali diritti di terzi.

Technical features are provided for information purpose only, for a proper use of the product and may be modified according to advances in technology and manufacture's manufacturing requirements. The data mentioned are approximate values and comply with the required standards. Buyer is responsible for erroneous, unsuitable, non-compliant use and installation of the product in compliance with the regulations in force and construction rules in the country of installation, also with regard to any rights of third parties.



FIBRA DI VETRO
FIBRE GLASS



BLOKOUT
BLOKOUT



IGNIFUGO
FIRE RETARDANT



REACH
COMPLIANT - CONFORME A
REGOLAMENTO REACH



5
ANNI GARANZIA
YEARS WARRANTY

GIOVANARDI
TEXTILE EXPERIENCE

Screen Lunar Blockout

DATI TECNICI

TECHNICAL FEATURES

costruzione <i>construction</i>	ordito / <i>warp</i> : 18 fili/cm / <i>yarns/cm</i> trama / <i>weft</i> : 14 fili/cm / <i>yarns/cm</i>	
composizione <i>composition</i>	20% PVC laminato / <i>laminated PVC</i> 33% fibra di vetro / <i>fibreglass</i> 47% PVC	
peso del tessuto <i>fabric weight</i>	680 g/m ² ±5%	
spessore del tessuto <i>fabric thickness</i>	0,78 mm ±5%	
altezza del tessuto <i>fabric width</i>	210 cm	
lunghezza rotolo <i>roll length</i>	30 m	
resistenza alla trazione <i>tensile strength</i>	ordito / <i>warp</i> : 224 DaN/5 cm trama / <i>weft</i> : 176 DaN/5 cm	
resistenza allo strappo <i>tear strength</i>	ordito / <i>warp</i> : 8,5 DaN trama / <i>weft</i> : 9 DaN	
coefficiente di apertura <i>openness factor</i>	0%	
allungamento alla rottura <i>elongation at break</i>	ordito / <i>warp</i> : 6,4 % trama / <i>weft</i> : 7,3 %	
ignifugazione <i>flammability</i>	CL1 (IT) M1 (FR) B1 (DE)	UNI9177 NF P92-503 DIN 4102
resistenza alla luce <i>light resistance</i>	livello / <i>level</i> > 7	
utilizzi <i>applications</i>	consultare tabella listini "Compatibilità uso tessuti per prodotto" <i>consult Price List's table "Fabric use compatibility for each product"</i>	

PROPRIETÀ SOLARI E LUCE

SOLAR AND LIGHT PROPERTIES

EN - 14501 / EN - 14500

Codice <i>Code</i>	Fronte / Retro <i>Front / Back</i>	H (cm) 210	TS	RS	AS	TV n-h	Vetro C / <i>Glass C</i>	
							g_{tot}^e	g_{tot}^i
101	F / F	●	0	17,2	82,8	0	0,04	0,50
101	R / B	●	0	33,1	66,9	0	0,04	0,45
102	F / F	●	0	40,3	59,7	0	0,03	0,43
102	R / B	●	0	33,7	66,3	0	0,03	0,45
110	F / F	●	0	11,0	89,0	0	0,05	0,52
110	R / B	●	0	33,7	66,3	0	0,04	0,45
202	F / F	●	0	68,8	31,2	0	0,02	0,34
202	R / B	●	0	33,7	66,3	0	0,03	0,45
207	F / F	●	0	47,8	52,2	0	0,03	0,40
207	R / B	●	0	33,2	66,8	0	0,04	0,45

legenda

legend

H (cm)	Altezza tessuto <i>Fabric width</i>
TS %	Trasmissione solare <i>Solar transmission</i>
RS %	Riflesso luce solare <i>Solar reflection</i>
AS %	Assorbimento luce solare <i>Solar absorption</i>
	TS + RS + AS = 100% dell'energia incidente <i>TS + RS + AS = 100% of incident energy</i>
g_{tot}^e	Fattore solare esterno <i>External solar factor</i>
g_{tot}^i	Fattore solare interno <i>Internal solar factor</i>
TV n-h %	Trasmissione della normale-emisferica luce visibile <i>Normal-hemispherical visible light transmission</i>



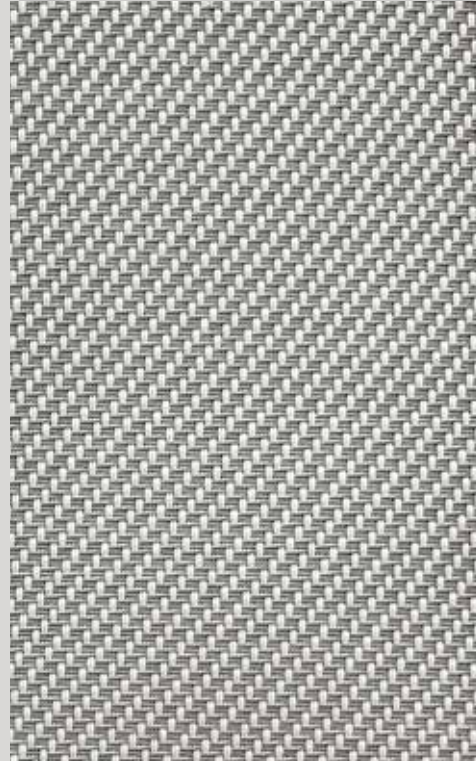
Bianco / bianco
White / white
202

Bianco / perla
White / pearl
207

Grigio / bianco
Grey / white
102

Grigio / grigio
Grey / grey
101

Grigio / antracite
Grey / charcoal
110



Il lato visibile dei tessuti corrisponde alla vista dall'esterno; il lato non visibile corrisponde alla vista dall'interno.

The visible side of the fabrics corresponds to the outside view; the non visible side corresponds to the inside view.



Vista dall'esterno
Outside view



Vista dall'interno
Inside view

