



# Soltis Perform 92

## TIPOLOGIA

Tessuto poliestere trattato con la tecnica di spalmatura Serge Ferrari Précontraint®.

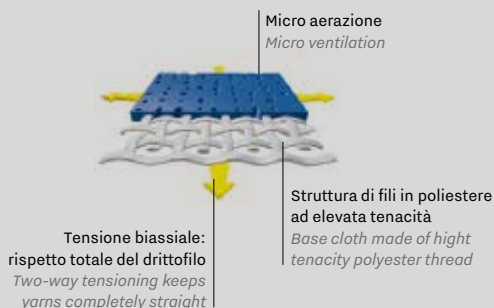
## CARATTERISTICHE

Compromesso ideale tra protezione termica e comfort visivo grazie alla struttura micro aerata, regola l'effetto termico del sole, limitando l'effetto serra; ottima visibilità verso l'esterno; resistenza termica rinforzata; resistente alle intemperie e ai raggi UV; lunga durata estetica e meccanica, 100% riciclabile; ignifugo; spessore di spalmatura maggiore sulla cresta dei fili; superficie perfettamente planare. Soltis Perform 92 offre il livello di foratura ideale per abbinare una protezione solare efficace e un apporto di luce naturale.

Tutti i colori Soltis Perform 92 sono coordinati alla gamma Soltis Horizon 86 per armonizzare tutte le facciate di un edificio, rispondere alle esigenze di comfort visivo secondo l'orientamento e adattare la protezione termica per ottenere un risparmio energetico. La tecnologia Précontraint Serge Ferrari® brevettata a livello mondiale consiste nel mantenere il composito in tensione durante tutto il ciclo di produzione: non si deforma durante la messa in opera e l'utilizzo, non si allunga, non si strappa.

## PULIZIA E MANUTENZIONE

Superficie liscia, facile manutenzione. Si consiglia una pulizia frequente per evitare migrazioni degli inquinanti nel PVC. Utilizzare spugne soffici e stracci. Evitare sostanze e strumenti di pulizia abrasivi e vigorosi sfregamenti. È sconsigliato l'uso di idropulitrici ad alta pressione. Si consiglia l'uso di TEXOUT® APCO INTENSE CLEANER o TEXOUT® APCO FAST CLEANER o di SERGE FERRARI CLEANER 500. Utilizzare detergenti non ionici, contenenti quantità limitate di: alcool, detergenti fortemente alcalini, sostanze molto acide, solventi molto polari, ossidanti come ipoclorito o acqua ossigenata. La concentrazione del detergente può variare a seconda dello sporco da rimuovere. È consentito l'uso di idrocarburi come nafta, benzina o etere di petrolio solo in casi occasionali, per rimuovere macchie di grasso. Sciacquare abbondantemente con acqua al termine del trattamento e asciugare bene prima di riporre il telo o la tenda piegati per evitare muffe. È consigliato effettuare periodicamente un trattamento con un prodotto specifico TEXOUT® APCO PROTECTANT che crea un film protettivo ridonando lucentezza e prolungando la durata del tessuto.



## TIPOLOGY

Polyester fabric coated with Serge Ferrari Précontraint® coating technology.

## FEATURES

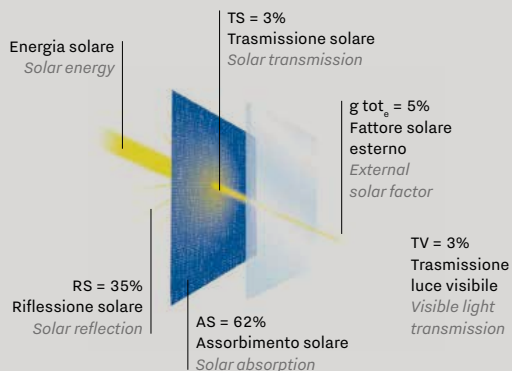
Ideal balance between thermal protection and visual comfort thanks to micro-ventilated structure, adjusts thermal sun effect limiting greenhouse effect; perfect view towards the outdoors; strengthened thermal resistance; weatherproof and UV-rays resistant; long lasting aesthetic and mechanical duration, 100% recyclable; fire-resistant; increased coating thickness wires; flat surface. Soltis Perform 92 offers the perfect hole level to combine efficient solar protection and a good supply of natural light.

All Soltis Perform 92 colours match with Soltis Horizon 86 selection to balance building's facades, meet the need of a visual comfort depending on positioning and adjust heat protection to save energy.

Précontraint Serge Ferrari® technology internationally patented consists in maintaining the composite pulled for the entire production cycle: it does not distort during installation and use, does not stretch, does not tear.

## CARE AND CLEANING

Smooth surface, easy maintenance. A frequent cleaning is advisable to avoid pollution migration into the PVC. Use a soft sponge or cloth. Avoid abrasive substances or facilities, strong rubbing and high pressure water jet cleaners. Cleaning with TEXOUT® APCO INTENSE CLEANER, TEXOUT® APCO FAST CLEANER or SERGE FERRARI CLEANER 500. Use only non ionic detergents, with low percentage of alcohol and avoid strongly alkaline or acid detergents, highly polar solvents, oxidizers like hypochlorite or hydrogen peroxide. The concentration of the detergent can vary according to the dirt degree of the material. The occasional use of Hydrocarbons like naphtha, fuel or petroleum ether is permitted to remove grease stain. Rinse thoroughly with running water and let the tarp or awning dry carefully before folding to avoid mould. It is advisable to treat the material periodically with a specific protectant TEXOUT® APCO PROTECTANT creating a film maintaining brightness and durability as well.



ANNI GARANZIA  
YEARS WARRANTY

Serge Ferrari

GIOVARDI  
TEXTILE EXPERIENCE

# Soltis Perform 92

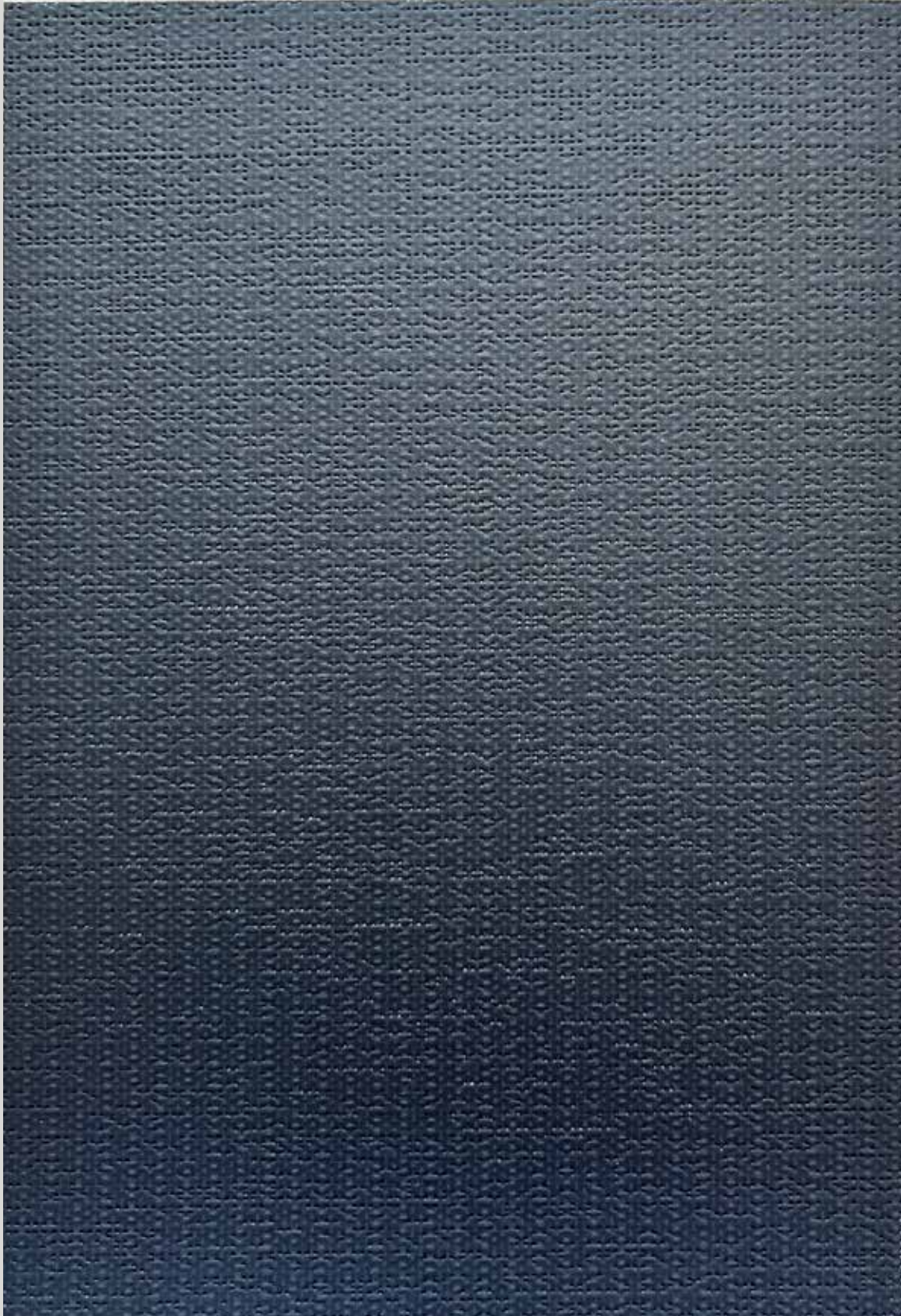
EN - 14501 / EN - 14500

**DATI TECNICI**
**TECHNICAL FEATURES**

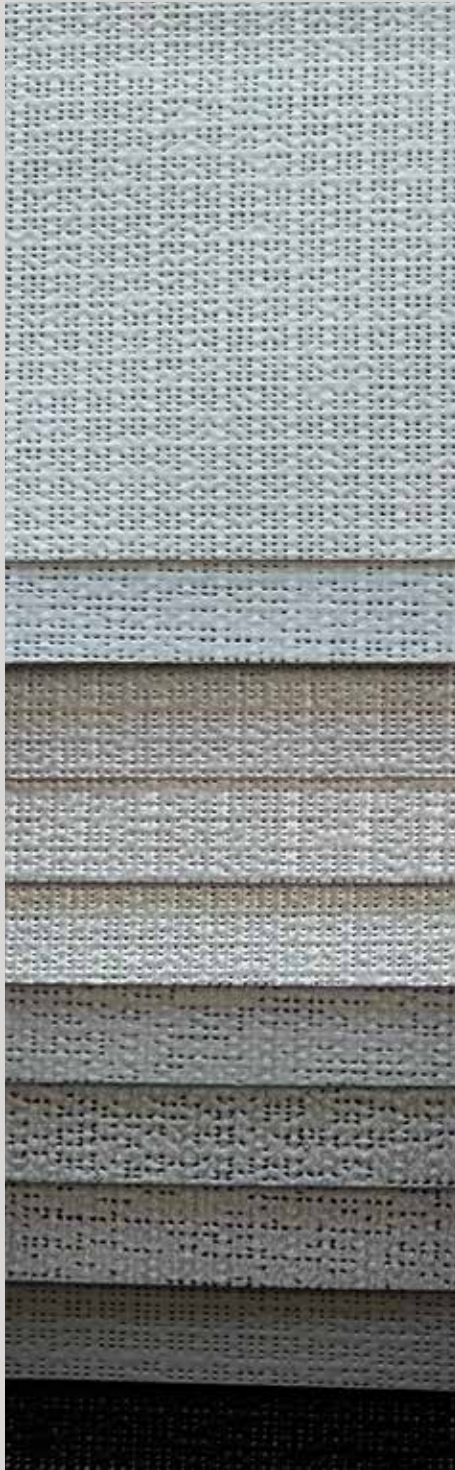
<b>peso del tessuto</b> <i>fabric weight</i>	420 g/m <sup>2</sup>	EN ISO 2286-2
<b>spessore del tessuto</b> <i>fabric thickness</i>	0,45 mm	
<b>altezza del tessuto</b> <i>fabric width</i>	177 - 267 cm	
<b>lunghezza rotolo</b> <i>roll length</i>	50 m (177 cm altezza / <i>width</i> ) 40 m (267 cm altezza / <i>width</i> )	
<b>resistenza alla trazione</b> <i>tensile strength</i>	ordito / <i>warp</i> : 310 DaN/5 cm trama / <i>weft</i> : 210 DaN/5 cm	EN-ISO 1421
<b>resistenza allo strappo</b> <i>tensile strength</i>	ordito / <i>warp</i> : 45 DaN trama / <i>weft</i> : 20 DaN	DIN 53363
<b>coefficiente apertura</b> <i>opening coefficient</i>	4%	
<b>ignifugazione</b> <i>flammability</i>	Classe / <i>Rating</i> CLASSE 1/UNI 9177-87 • M1/UNE 23.727-90 • VKF 5.2/SN 198898 B1/DIN 4102-1 • BS 7837 • BS 5867 • SCHWERBRENNBAR-Q1-TR1/ONORM A 3800-1 1530.3/AS/NZS G1/GOST 30244-94 • METHOD 1/NFPA 701 • CSFM T19 • CLASS A/ASTM E84 Euroclasse / <i>Euroclass</i> B-s2, d0/EN 13501-1	
<b>sistema di gestione qualità</b> <i>quality management system</i>	ISO 9001	
<b>sistema di gestione ambientale</b> <i>environmental management system</i>	ISO 14001	
<b>utilizzi</b> <i>applications</i>	consultare tabella listini "Compatibilità uso tessuti per prodotto" <i>consult Price List's table "Fabric use compatibility for each product"</i>	

Le caratteristiche tecniche sono riportate a scopo informativo per un corretto utilizzo del prodotto e sono suscettibili di modifiche in funzione di progressi tecnologici ed esigenze di fabbricazione del produttore. I dati menzionati sono valori indicativi e conformi agli standard normativi richiesti. L'acquirente è responsabile per l'uso errato, inidoneo o non conforme, messa in opera e installazione del prodotto nel rispetto delle normative vigenti e delle regole dell'arte nel Paese di installazione, anche con riguardo a eventuali diritti di terzi.

*Technical features are provided for information purpose only, for a proper use of the product and may be modified according to advances in technology and manufacture's manufacturing requirements. The data mentioned are approximate values and comply with the required standards. Buyer is responsible for erroneous, unsuitable, non-compliant use and installation of the product in compliance with the regulations in force and construction rules in the country of installation, also with regard to any rights of third parties.*



**Antracite**  
*Charcoal grey*  
92-2047



**Grigio nuvola**  
*Cloud grey*  
92-50272

**Grigio pietra**  
*Stone grey*  
92-2171

**Alluminio / alluminio**  
*Aluminium / aluminium*  
92-2048

**Alluminio / greggio**  
*Aluminium / raw*  
92-2046

**Alluminio / bianco**  
*Aluminium / white*  
92-2051

**Alluminio / grigio medio**  
*Aluminium / grey*  
92-2074

**Alluminio / antracite**  
*Aluminium / charcoal grey*  
92-2068

**Metallo martellato**  
*Hamme red metal*  
92-2045

**Grigio scuro**  
*Dark grey*  
92-51177

**Nero intenso**  
*Deep black*  
92-51176



**Bianco neve**  
*Snow white*  
92-50690

**Karité**  
*Shea*  
92-50843

**Bianco**  
*White*  
92-2044

**Quarzo**  
*Quartz*  
92-50303

**Champagne**  
*Champagne*  
92-2175

**Canapa**  
*Hemp*  
92-50265

**Pepe**  
*Pepper*  
92-2012

**Oro**  
*Gold*  
92-50273

**Cemento**  
*Cement*  
92-2167

**Antracite**  
*Charcoal grey*  
92-2047



**Verde tennis**  
*Tennis green*  
92-8056

**Verde muschio**  
*Moss green*  
92-2158

**Verde coleottero**  
*Beetle green*  
92-2149

**Verde / grigio**  
*Green / grey*  
92-51179

**Grigio Cielo**  
*Celestial grey*  
92-51178

**Sabbia**  
**Sand**  
92-2135

**Taupe**  
*Taupe*  
92-50850

**Marrone Havana**  
*Havana brown*  
92-50266

**Bronzo**  
*Bronze*  
92-2043



**Blu intenso**  
*Deep blue*  
92-51182

**Lagoon**  
*Lagoon*  
92-2160

**Anice**  
*Anise*  
92-2157

**Botton d'oro**  
*Gold button*  
92-2166

**Arancio**  
*Orange*  
92-8204

**Rame**  
*Copper*  
92-50274

**Mattone**  
*Brick*  
92-51180

**Rosso**  
*Red*  
92-8255

**Rosso intenso**  
*Deep red*  
92-51181

**CARATTERISTICHE**  
**CHARACTERISTICS**

EN - 14501 / EN - 14500

Codice Code	H (cm)		TS	RS	AS	TV n-h	$g_{tot}^o$	$g_{tot}^i$
	177	267						
92-50272	●	●	12	55	33	9	0,09	0,32
92-2171	●	●	8	41	51	6	0,07	0,38
92-2048	●	●	8	46	46	8	0,07	0,36
92-2046 A	●	●	12	46	42	10	0,09	0,37
92-2046 B	●	●	12	63	25	10	0,08	0,28
92-2051 A	●	●	12	49	39	11	0,10	0,35
92-2051 B	●	●	12	70	18	11	0,09	0,23
92-2074 A	●	●	4	37	59	4	0,04	0,40
92-2074 B	●	●	4	25	71	4	0,05	0,46
92-2068 A	●	●	4	34	62	4	0,04	0,41
92-2068 B	●	●	4	8	88	4	0,05	0,51
92-2045	●	●	4	35	61	4	0,04	0,42
92-51177	●	●	3	18	79	3	0,04	0,50
92-51176	●	●	3	5	92	3	0,04	0,54
92-50690	●	●	17	63	10	15	0,04	0,45
92-50843	●	●	13	62	25	10	0,13	0,23
92-2044	●	●	19	68	13	17	0,13	0,24
92-50303	●	●	10	63	22	10	0,11	0,29
92-2175	●	●	19	65	16	17	0,15	0,28
92-50265	●	●	9	49	42	6	0,07	0,35
92-2012	●	●	7	30	63	6	0,06	0,43
92-50273	●	●	8	42	50	5	0,07	0,38
92-2167	●	●	6	19	75	5	0,05	0,48
92-2047	●	●	5	8	87	5	0,05	0,52
92-8056	●	●	2	10	88	2	0,03	0,53
92-2158	●	●	7	28	65	5	0,05	0,45
92-2149	●	●	5	16	79	4	0,05	0,49
92-51179	●	●	6	29	65	4	0,05	0,46
92-51178	●	●	5	20	75	4	0,04	0,49
92-2135	●	●	11	46	43	8	0,08	0,36
92-50850	●	●	5	31	64	3	0,10	0,30
92-50266	●	●	4	19	77	4	0,04	0,47
92-2043	●	●	4	13	83	4	0,06	0,51
92-51182	●	●	8	26	66	4	0,06	0,49
92-2160	●	●	11	36	53	5	0,07	0,43
92-2157	●	●	15	51	34	10	0,11	0,35

Codice Code	H (cm)		TS	RS	AS	TV n-h	$g_{tot}^o$	$g_{tot}^i$
	177	267						
92-2166	●	●	21	54	25	17	0,15	0,34
92-8204	●	●	21	45	34	11	0,15	0,38
92-50274	●	●	8	35	57	4	0,07	0,42
92-51180	●	●	6	27	67	3	0,05	0,47
92-8255	●	●	12	28	60	4	0,09	0,45
92-51181	●	●	4	17	79	3	0,04	0,51

**legenda**  
*legend*

<b>H (cm)</b>	Altezza tessuto / <i>Fabric width</i>
<b>TS %</b>	Trasmissione solare / <i>Solar transmission</i>
<b>RS %</b>	Riflesso luce solare / <i>Solar reflection</i>
<b>AS %</b>	Assorbimento luce solare / <i>Solar absorbtion</i>
	TS + RS + AS = 100% dell'energia incidente <i>TS + RS + AS = 100% of incident energy</i>
$g_{tot}^o$	Fattore solare esterno <i>External solar factor</i>
$g_{tot}^i$	Fattore solare interno <i>Internal solar factor</i>
<b>TV n-h %</b>	Trasmissione della normale-emisferica luce visibile <i>Normal-hemispherical visible light transmission</i>
<b>TV n-n %</b>	Trasmissione della normale-normale luce visibile <i>Normal-normal visible light transmission (%)</i>
	Vetro tipo 'C': isolante, leggermente emissivo; doppio vetro in posizione 3 (4 + 16 + 4, camera con gas argon). <i>Type 'C' glazing: insulating, slightly emissive; double glazing in position 3 (4 + 16 + 4, argon filled).</i>
<b>A</b>	Lato alluminio esposto al sole <i>Aluminium face exposed to the sun</i>
<b>B</b>	Lato colorato esposto al sole <i>Coloured face exposed to the sun</i>

**pratic**  
open air culture

Pratic f.lli Orioli spa

Via A. Tonutti 80-90  
33034 Fagagna – Udine  
+39 0432 638311  
pratic@pratic.it

pratic.it